

# PIP-1A

**kolbud**<sup>®</sup>

SYSTEMY BRAMOWE

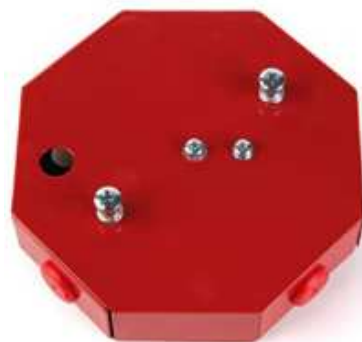
TECHNIKA PRZELADUNKÓW

## Puszka instalacyjna ppoż. PIP-1A

### Informacje ogólne:

Puszka instalacyjna PIP-1A przeznaczona jest do podłączenia sygnalizatorów np. typu SA-K5, SA-K6, SA-K7, jak i głośników systemów rozgłaszania przewodowego (DSO), kłap dymnych itd. Zadaniem puszek jest zapewnienie ciągłości linii sygnałowej po spaleniu się sygnalizatora i niedopuszczenie do wyeliminowania z działania sygnalizatorów znajdujących się poza strefą pożaru.

Puszka instalacyjna PIP-1A posiada Orzeczenie CNBOP Nr 878/BA/02 oraz Rekomendację Techniczną CNBOP Nr RT CNBOP-0015/2008.



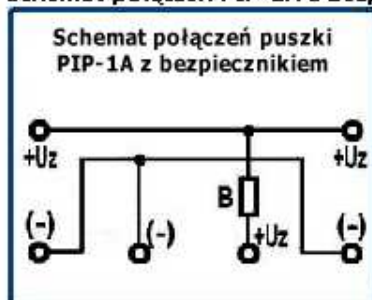
### Dane techniczne :

Napięcie zasilania	max 125V AC
Zakres prądowy	zależnie od prądu zadziałania zainstalowanego bezpiecznika
Średnica kabla instalacyjnego	max Ø 10mm
Przekrój przewodu	max 2,5mm <sup>2</sup>
Szczelność obudowy	IP 20
Wymiary (ośmiokąt x h)	108 x 30 mm

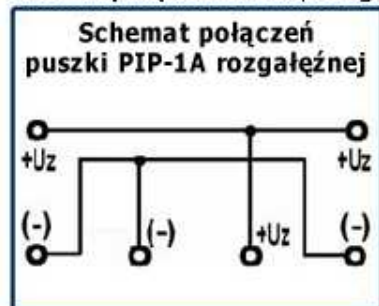
### Opis konstrukcji:

Puszka instalacyjna do systemów pożarowych PIP-1A wykonana jest z blachy ocynkowanej pokrytej czerwoną farbą proszkową. Zawiera ona kostki ceramiczne wraz z bezpiecznikiem przeciążeniowym jednorazowego zadziałania. Puszka posiada osobne zaciski do podłączenia wejścia linii sygnałowej, osobne do podłączenia wyjścia linii sygnałowej oraz osobne do podłączenia sygnalizatora lub innego urządzenia poprzez bezpiecznik. Puszka posiada dwa otwory do mocowania jej przy pomocy metalowych kołków do sufitu lub ściany. Puszka PIP-1A charakteryzuje się przelotowym prostym i kątowym (90°) sposobem prowadzenia linii sygnalizacyjnej. Puszka umożliwia poprowadzenie do dwóch przewodów ze ściany. Schematy przedstawiają możliwości podłączenia przewodów za pomocą puszek instalacyjnych PIP-1A.

Schemat połączeń PIP-1A z bezp. 0,375A



Schemat połączeń PIP-1A/Rozgałęźna



Szczegółowe informacje dostępne na zapytanie.

**KOLBUD SERWIS, Bydgoszcz, ul. Przemysłowa 8, tel./fax 052-348-91-47, serwis@kolbud.pl**