



Elektromagnetyczne trzymacze

Informacje ogólne:

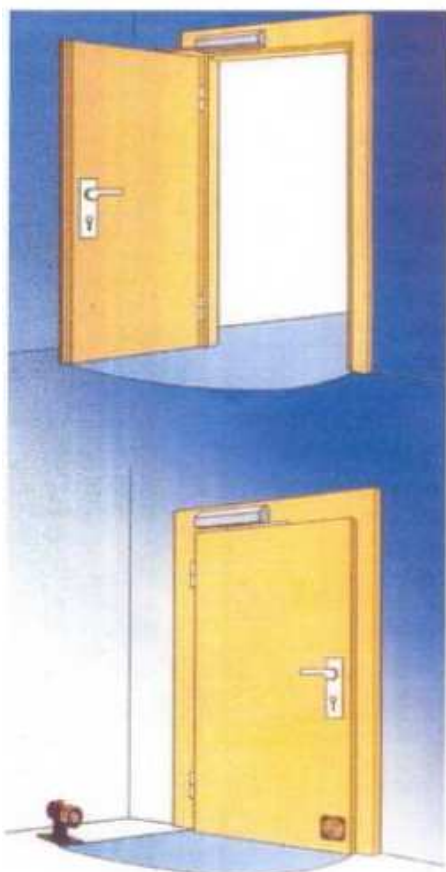
Elektromagnetyczne trzymacze drzwiowe typ EM stosowane są we wszystkich rodzajach drzwi i bram, gdzie istnieje potrzeba stałego trzymania. Elektromagnetyczne trzymacze zapewniają trzymanie z siłą nie mniejszą niż 700 – 2000N i posiadają Certyfikat Zgodności Nr 1953/2005 oraz Aprobataę Techniczną CNBOP 0009/2005.



Budowa:

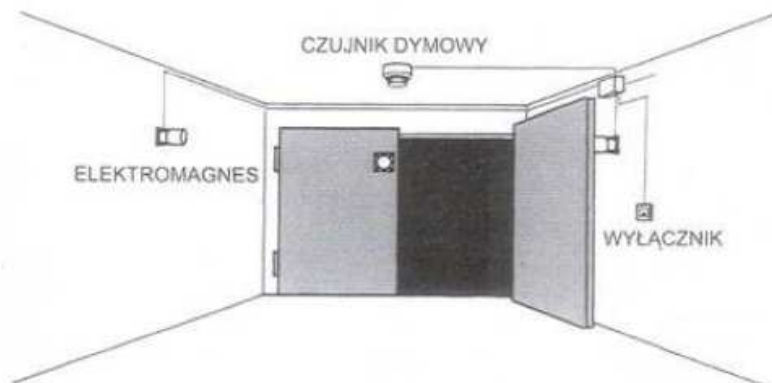
Trzymacz EM składa się z dwóch części:

- elektromagnesu montowanego na ścianie
- zwory elektromagnesu połączonej przegubowo z podstawą mocowaną na drzwiach lub bramie

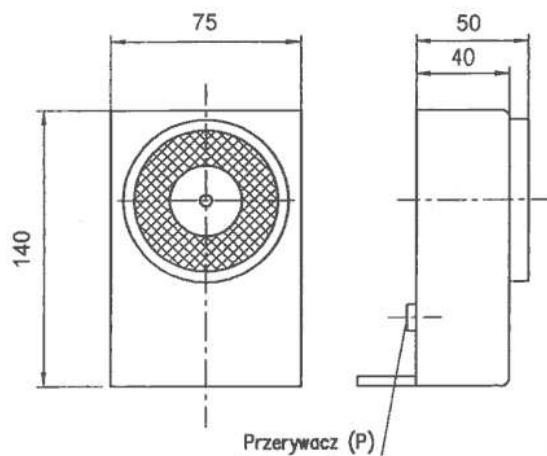


Montaż:

Elektromagnes montuje się w miejscu wskazanym przez dokumentację obiektu za pomocą śrub M..-6 na ścianie, natomiast zwora montowana na częściach ruchomych (drzwi i bramy) tak, aby powierzchnia korpusu była równoległa do powierzchni zwory. Podłączenie elektromagnesu należy wykonać zgodnie z rysunkiem przewodem 2x1,5. W zależności od długości linii zasilania pod kostkę zaciskową TIZ – spadek napięcia zasilania nie większe niż 10%.



EM-700N



PRZEZNACZENIE

Elektromagnetyczny trzymacz drzwi **TYP EM-700** jest przeznaczony do stosowania tam, gdzie istnieje potrzeba okresowego lub stałego trzymania drzwi.

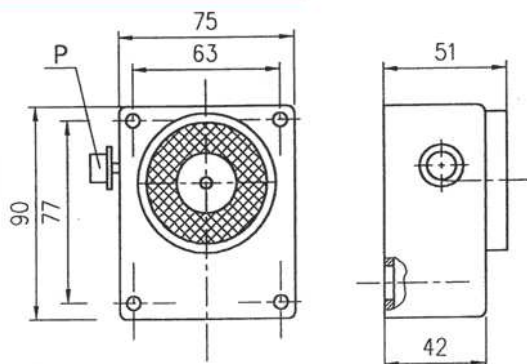
Siła trzymania jest nie mniejsza niż 850N.

Jest to trzymacz **podłogowy**.

DANE TECHNICZNE

NAPIĘCIE ZASILANIA	24V DC
PRĄD POBIERANY	80mA
SIŁA TRZYMANIA	850 N
CHARAKTER PRACY	ciągły
WYKONANIE	ładowe

EM-850N



PRZEZNACZENIE

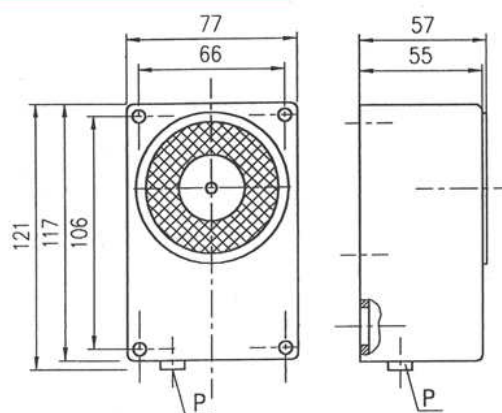
Elektromagnetyczny trzymacz drzwi **TYP EM-850** jest przeznaczony do stosowania tam, gdzie istnieje potrzeba okresowego lub stałego trzymania drzwi.

Siła trzymania jest nie mniejsza niż 800N.

DANE TECHNICZNE

NAPIĘCIE ZASILANIA	24V DC
PRĄD POBIERANY	80mA
SIŁA TRZYMANIA	800 N
CHARAKTER PRACY	ciągły
WYKONANIE	ładowe

EM-900N



PRZEZNACZENIE

Elektromagnetyczny trzymacz drzwi **TYP EM-900** jest przeznaczony do stosowania tam, gdzie istnieje potrzeba okresowego lub stałego trzymania drzwi.

Siła trzymania jest nie mniejsza niż 900N.

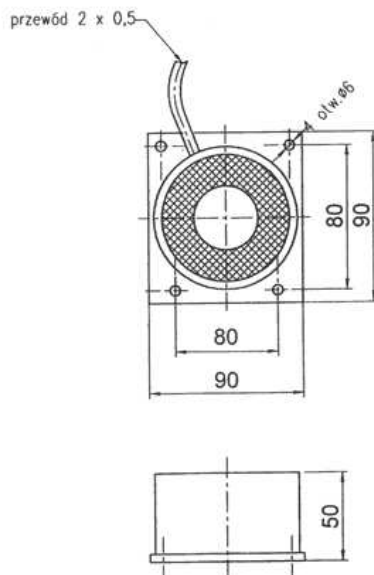
DANE TECHNICZNE

NAPIĘCIE ZASILANIA	24V DC
PRĄD POBIERANY	80mA
SIŁA TRZYMANIA	900 N
CHARAKTER PRACY	ciągły
WYKONANIE	ładowe

Szczegółowe informacje dostępne na zapytanie.

KOLBUD SERWIS, Bydgoszcz, ul. Przemysłowa 8, tel./fax 052-348-91-47, serwis@kolbud.pl

EM-1100N



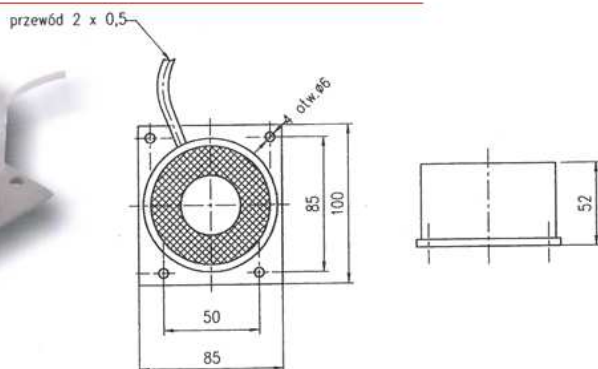
PRZEZNACZENIE

Elektromagnetyczny trzymacz drzwi **TYP EM-1100** jest przeznaczony do stosowania tam, gdzie istnieje potrzeba okresowego lub stałego trzymania drzwi. Siła trzymania jest nie mniejsza niż 1100N.

DANE TECHNICZNE

NAPIĘCIE ZASILANIA	24V DC
PRĄD POBIERANY	100mA
SIŁA TRZYMANIA	1100 N
CHARAKTER PRACY	ciągły
WYKONANIE	ładowe

EM-1800N



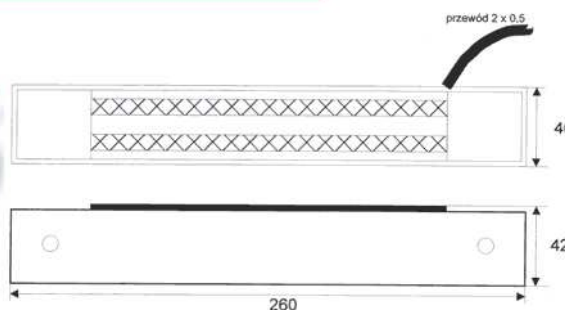
PRZEZNACZENIE

Elektromagnetyczny trzymacz drzwi **TYP EM-1800** jest przeznaczony do stosowania tam, gdzie istnieje potrzeba okresowego lub stałego trzymania drzwi. Siła trzymania jest nie mniejsza niż 1800N.

DANE TECHNICZNE

NAPIĘCIE ZASILANIA	24V DC
PRĄD POBIERANY	100mA
SIŁA TRZYMANIA	1800 N
CHARAKTER PRACY	ciągły
WYKONANIE	ładowe

EM-2000N



PRZEZNACZENIE

Elektromagnetyczny trzymacz drzwi **TYP EM-2000** jest przeznaczony do stosowania tam, gdzie istnieje potrzeba okresowego lub stałego trzymania drzwi. Siła trzymania jest nie mniejsza niż 2000N.

DANE TECHNICZNE

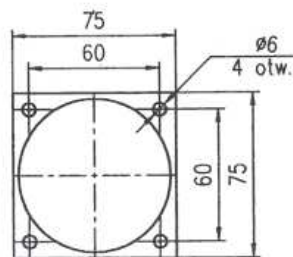
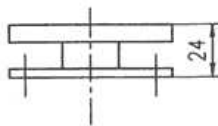
NAPIĘCIE ZASILANIA	24V DC
PRĄD POBIERANY	280mA
SIŁA TRZYMANIA	2000 N
CHARAKTER PRACY	ciągły
WYKONANIE	ładowe

Szczegółowe informacje dostępne na zapytanie.

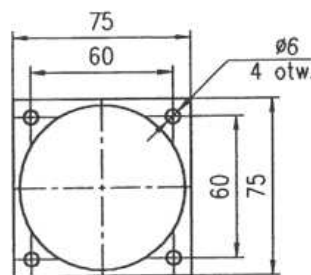
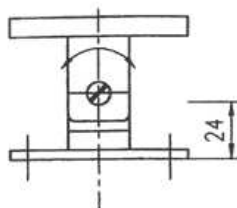
KOLBUD SERWIS, Bydgoszcz, ul. Przemysłowa 8, tel./fax 052-348-91-47, serwis@kolbud.pl

ZWORY

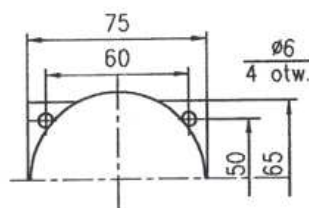
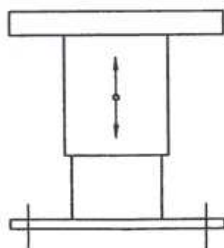
ZE-S



ZE-P



ZE-B



Dostępna również wersja elektroztrzymaczy w obudowie z drewna egzotycznego (trzymacz i zwora). Bardzo eleganckie i nowoczesny wygląd umożliwia ich zastosowanie w nowoczesnych biurach, hotelach oraz wszędzie tam, gdzie powinna być zachowana estetyka pomieszczeń.



Szczegółowe informacje dostępne na zapytanie.

KOLBUD SERWIS, Bydgoszcz, ul. Przemysłowa 8, tel./fax 052-348-91-47, serwis@kolbud.pl