

*Uszczelnienie bramowe*

*UB WE 574-01-00*

*Brama przemysłowa*

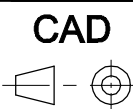
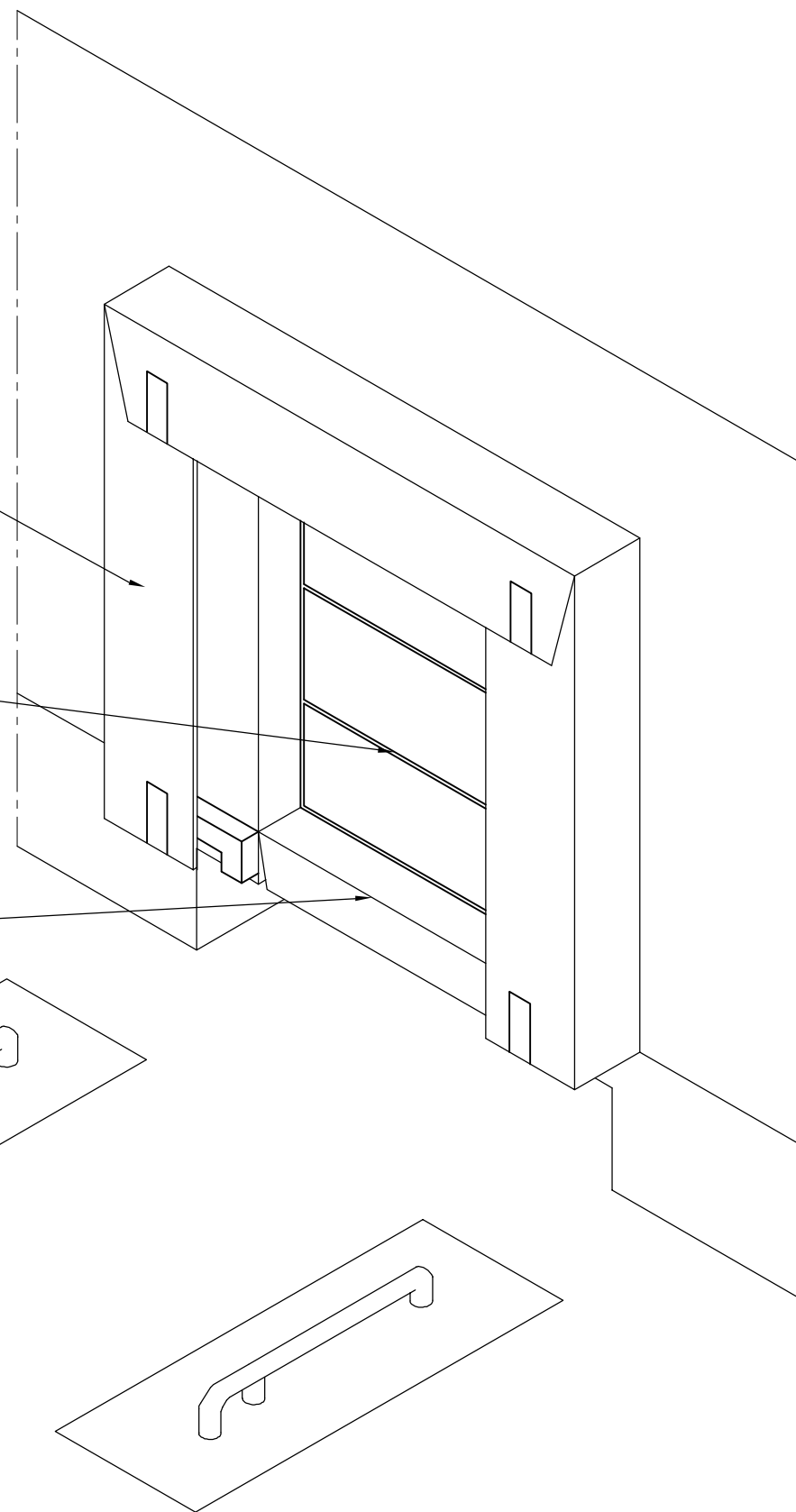
*BB N 100-01-00*

*Most przeładunkowy*

*MS SF 2522-01-00*

*Naprowadzacze kół*

*NK K 100-1-00*



Nazwa przedmiotu lub dokumentu

*Stanowisko przeładunkowe KOLBUD*

Wykonanie na podstawie danych producenta:

*DZIAŁ TECHNICZNO - ROZWOJOWY*

Format A3 (A4)

Podziałka

Uwagi:

Nr rysunku

*SP K 100-1-00*