



ENTRE/MATIC



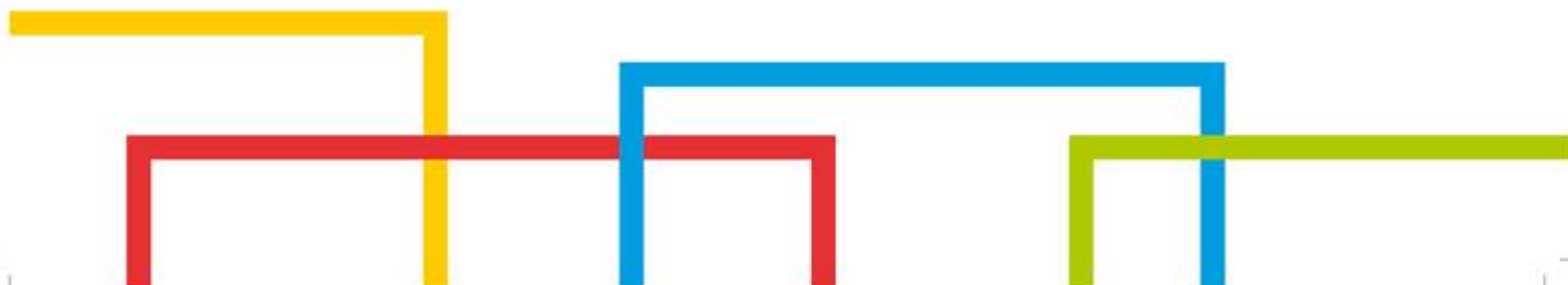
DYNACO S-545 Atex Power

Napęd
przekładniowy
technologia "push-pull"



bramy zewnętrzne

www.dynacodoor.com



DYNACO S-545 Atex Power

Model Dynaco S-545 Power został zaprojektowany specjalnie do użytku w obszarach zewnętrznych narażonych na wybuchy. Został oficjalnie zatwierdzony przez jednostkę notyfikowaną Apragaz, do użytku w miejscach potencjalnie zagrożonych wybuchem.

Wszystkie części metalowe wykonano ze stali nierdzewnej, a części niemetalowe składają się z antystatycznych lub łatwo przewodzących materiałów, co zapobiega gromadzeniu się ładunków elektrostatycznych, które mogłyby powodować iskrzenie.

Duża szybkość otwierania i zamykania oraz nadzwyczajne uszczelnienie usprawniają przepływ ruchu, zwiększają komfort pracy pracowników, pomagając kontrolować warunki środowiskowe, a także obniżają koszty zużycia energii. DYNACO S-545 Atex Power samoczynnie umieści z powrotem w prowadnicach płat bramy, który wysunie się z nich na skutek przypadkowego uderzenia.

- **DUŻA PRĘDKOŚĆ DZIAŁANIA:**
do 1 m/s.
- **OPATENTOWANA TECHNOLOGIA „PUSH-PULL”:**
Unikatowy system napędowy.
- **DOBRE USZCZELNIENIE I ODPORNOŚĆ NA WIATR:**
Opatentowany system bocznych prowadnic. Klasa 4 obciążenia wiatrem.
- **ODPORNOŚĆ NA UDERZENIA I SAMOCZYNNIE UMIESZCZANIE W PROWADNICACH:**
Płat bramy po wysunięciu z prowadnic na skutek uderzenia, jest ponownie umieszczany w prowadnicach automatycznie. Pozwala to na redukcję kosztów utrzymania oraz eliminację przestojów w produkcji.
- **BEZPIECZEŃSTWO UŻYTKOWNIKA:**
Elastyczny płat bramy bez elementów usztywniających.
- **ZAAWANSOWY NAPĘD:**
Częstotliwościowe sterowanie silnika oraz enkoder zapewniają płynną pracę. Liczba zużywających się elementów została zredukowana do minimum.
- **SKRZYŃKA STEROWNICZA DYNALOGIC:**
Łatwa w obsłudze skrzynka sterownicza z audiagnostyką.
- **ZGODNOŚĆ Z NORMĄ EN13241-1**
- **ZGODNOŚĆ Z DYREKTYWĄ 2014/34/EU II 3 G/D**
Ex h T4 135°C
Ex db mc ia e IIC T4
Ex tb mc tD IIIB 135°C
CE 0029 APRAGAZ 16ATEX 150X
T otoczenia -10°C do 40°C

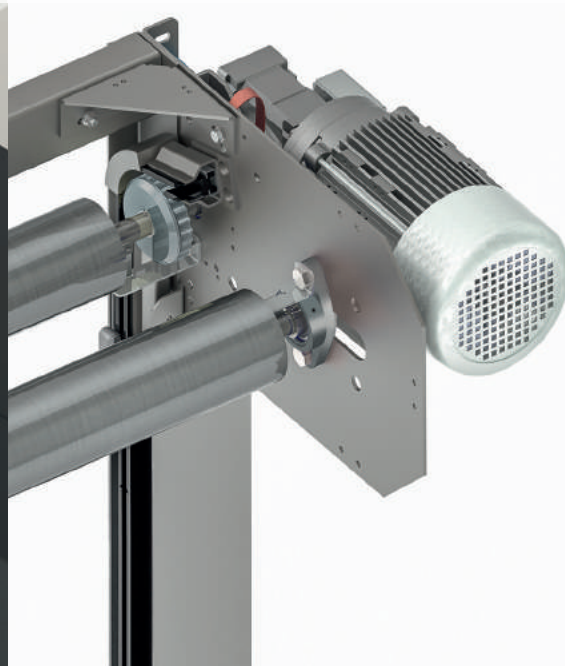
Wszystkie syntetyczne elementy z materiałów antystatycznych



Wzmocnienia boczne

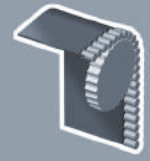


Cała konstrukcja ze stali nierdzewnej



Push-Pull

gear driven technology



bramy zewnętrzne


WYMAGANIA NORMY EN13241-1

Parametr	Norma	Test wg	Wynik
Przenikanie wody	EN 12425	EN 12489	Klasa 2
Obciążenie wiatrem	EN 12424	EN 12444	Klasa 3*
Przepuszczalność powietrza	EN 12426	EN 12427	Klasa 1
Bezpieczeństwo użytkowania	EN 12453	EN 12445	Wynik pozytywny
Wytrzymałość mechaniczna	EN 12604	EN 12605	Wynik pozytywny
Ruchy niezamierzone	EN 12604	EN 12605	Wynik pozytywny
Opór cieplny	EN 12428	EN 12428	6,02 W/m ² K
Wydajność (cykle)	EN 12604	EN 12605	Nie oznaczono

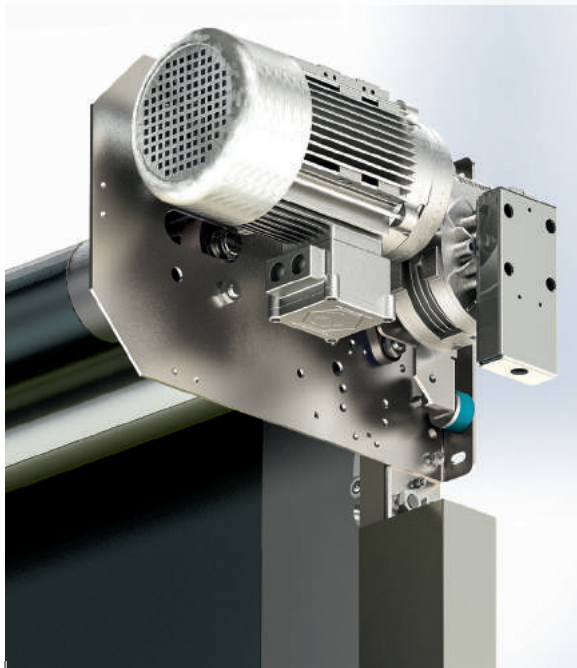
Deklarowana klasa odporności na wiatr odnosi się do wymiarów max.

* Dla bram o wymiarach do W 4.000mm x H 5.500mm: Klasa 4

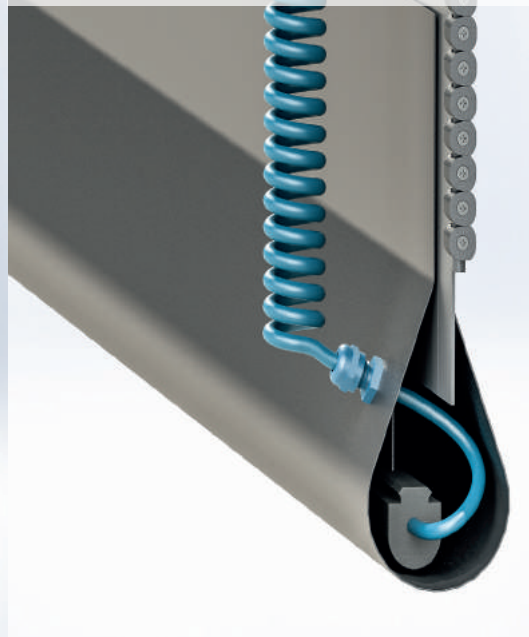
CHARAKTERYSTYKA

Wymiary max.	W 5.500 mm x H 5.500 mm
Prędkość otwierania Prędkość zamykania	Do 1 m/s 1 m/s
Konstrukcja	Stal nierdzewna: 80 x 40 x 3 mm.
Bęben	Stal nierdzewna - Ø 102 x 1.2 mm.
Prowadnice boczne	Wzmocniony anystatyczny polietylen (PE-UHMW1000), na sprężynach. Prowadnice boczne wzmocnione do wysokości 300 mm
Silnik	4 polowy; bez hamulca; Ex d; Moc 1,5 kW. Stopień ochrony: IP 66.
Skrzynka sterownicza	DYNALOGIC 2 (600x600x210mm) wyposażona w: przerywacz obwodu, rozdzielacz, programowalny moduł ustawienia czasu zamykania, przycisk otwierania i restartu, wyłącznik awaryjny i iskrobezpieczny wzmacniacz impulsowy (Ex i). Stopień ochrony: IP 54. Przetwornik częstotliwości. Montaż wyłącznie poza strefą niebezpieczną.
Standardowe czujniki	
Zasilanie	Iskrobezpieczna fotokomórka na podczerwień (Ex ia): 300 mm od podłogi. Wykrywanie dolnej krawędzi poprzez iskrobezpieczną listwę krawędziową
Częstotliwość	Jednofazowe 230V - 18 A 50-60 Hz
Dostępne kolory powrównywale z	Czarny RAL9005  (Rzeczywiste kolory mogą się różnić. Probki dostępne na zapytanie.)

Silnik ATEX, przekładnia i enkoder



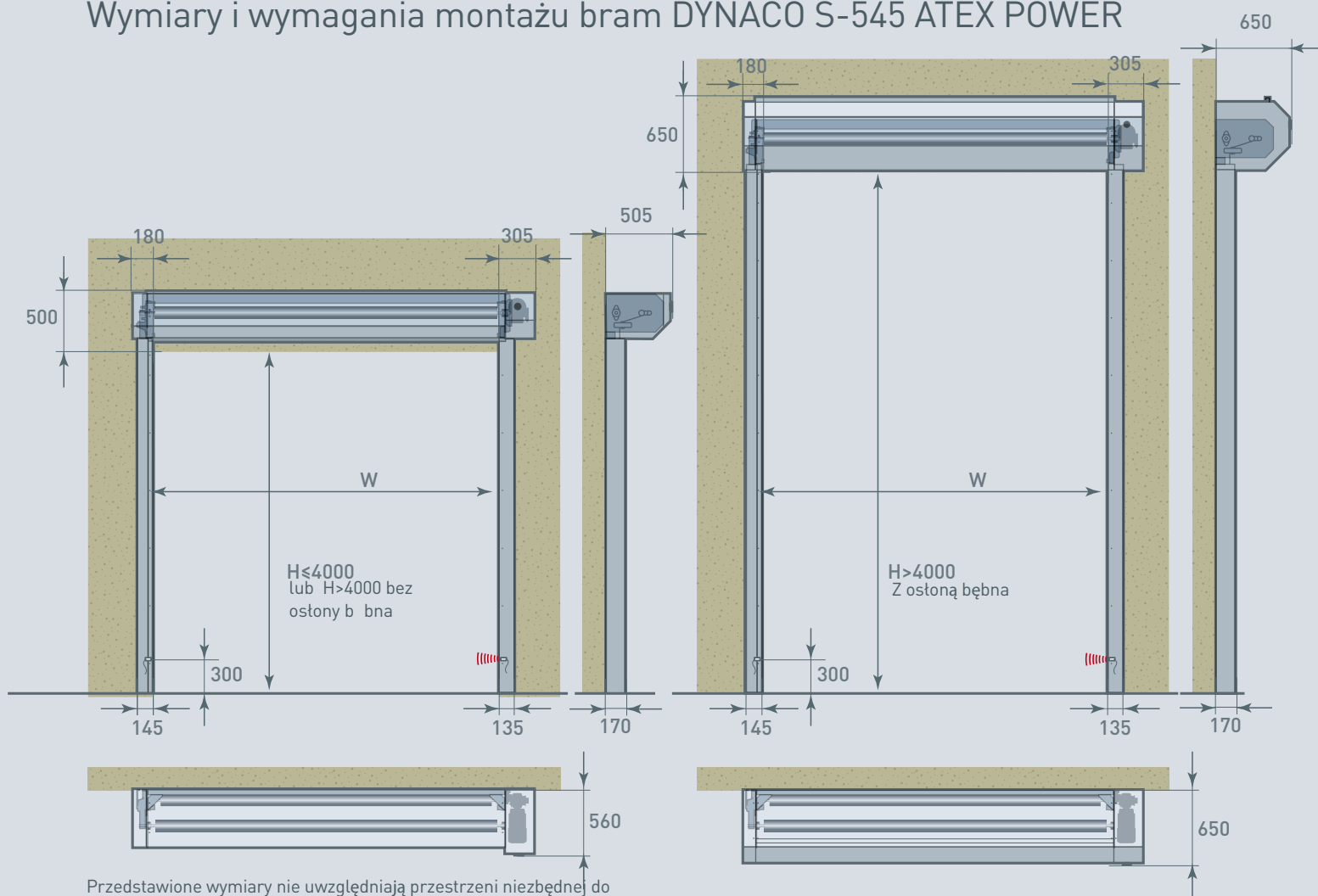
Wykrywanie dolnej krawędzi poprzez iskrobezpieczną listwę krawędziową



Standardowy zestaw uziemiający



Wymiary i wymagania montażu bram DYNACO S-545 ATEX POWER



Przedstawione wymiary nie uwzględniają przestrzeni niezbędnej do montażu i obsługi bramy.

UWAGA: Na podstawie analizy ryzyka środowiska pracy bramy, może wystąpić konieczność montażu dodatkowych przycisków, czujników lub oston.

© Entrematic Group AB – 2016

Entrematic offers a comprehensive range of products for industrial, commercial, institutional and residential applications, including sectional doors, loading dock equipment, high-performance doors, residential garage doors, pedestrian doors, gates and barriers, and automation and operators. Built on nearly 200 years of accumulated expertise, Entrematic aims to be the most dynamic, innovative company in the entrance automation industry, and the best partner for dealers and installers. Our well-known brands include Normstahl, Dynaco, Ditec and EM.

Entrematic, Amarr, Kelly, Serco, Normstahl, Dynaco, Ditec and EM, as words and logotypes, are examples of trademarks owned by Entrematic Group AB or companies within the Entrematic Group.

The Dynaco products are protected by worldwide registered patents. As part of its policy of continuous product development, Entrematic Belgium NV reserves the right to change the characteristics of its products or components without prior notice.

Disclaimers:

For a correct use of our products, please refer to our manual.

Everything that is mentioned in this brochure is only valid under the terms of use in the user manual and on condition that the door was properly installed and maintained and has not undergone abuse nor neglect.

PS-S545-AT-P-PL-V2.0

ENTREMATIc BELGIUM NV
 Waverstraat 21
 B-9310 Moorsel-Aalst (Belgium)
 Tel. +32 53 72 98 98
 Fax. +32 53 72 98 50
 info.dynaco.eu@entrematic.com
 www.dynacodoor.com

kolbud[®]
 SYSTEMY BRAMOWE
 TECHNIKA PRZELADUNKÓW

ENTREMATIc

